



A 2 KM DE SIVIRIEZ ET FACE A UNE VUE PANORAMIQUE - TRAVAUX EN COURS

En la Croix 2 | 1676 Chavannes-les-Forts | Référence : #5547243.Bâtiment 2 lot 7

CHF 460'000.-

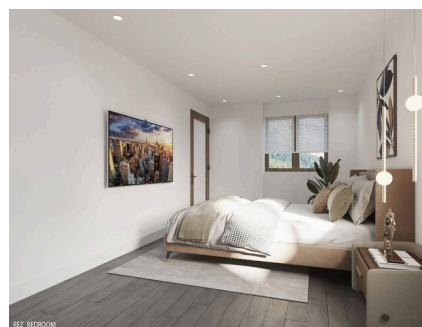


TABLE DES MATIÈRES

Page de description	3
Caractéristiques détaillées et commodités	6
Grandes images	8
Tableau des objets	13

A 2 KM DE SIVIRIEZ ET FACE A UNE VUE PANORAMIQUE - TRAVAUX EN COURS

CH-1676 Chavannes-les-Forts | En la Croix 2 | **CHF 460'000.-**



Bienvenue à Chavannes-les-Forts, un véritable havre de paix niché dans le canton de Fribourg, le long de la route cantonale reliant Romont à Lausanne. Facilement accessible par bus ou par la gare située à seulement 5 kilomètres à Romont.

Chavannes-les-Forts est célèbre pour sa vue imprenable sur les douces collines et les champs verdoyants qui entourent le village. Les paysages pittoresques et la sérénité de la nature font de Chavannes un lieu idéal pour se ressourcer et se reconnecter avec la beauté de la vie à la campagne.

Bordés par une parcelle non constructible de 10 000 m², ces appartements vous offriront l'intimité et la tranquillité que vous méritez, sans aucun voisin en face de vous.

Les travaux ont débutés et les immeubles seront livrés en août 2027.

Cet appartement de 3,5 pièces a été méticuleusement conçu pour allier confort et élégance. Vous serez accueilli dans le grand séjour de 31 m² alliant une cuisine équipée moderne, ouverte sur un salon spacieux et lumineux. Cet espace de vie fluide offre une atmosphère conviviale et accueillante, idéale pour recevoir des amis et passer du temps en famille. La chambre parentale, véritable oasis de calme de 16 m², ainsi que la deuxième chambre, la salle de bain et le wc-visiteur vous offriront un confort moderne et un espace conçu pour se ressourcer en toute intimité. Ce qui rend cet appartement vraiment exceptionnel, c'est sa connexion avec la nature environnante. Le lieu de vie s'ouvre sur une terrasse de 12 m², où vous pourrez admirer une vue

CARACTÉRISTIQUES

Référence: **#5547243.Bâtiment 2 lot 7**

Type: **Appartement PPE**

Disponibilité: **01.08.2027**

Pièces: **3.5**

Chambres: **2**

Sanitaire: **1**

Situé au: **1er étage**

Surface habitable: **78 m²**

Surface terrain: **76 m²**

Année de construction: **2025**

Places de parc: **Oui, optionnel**

Type de chauffage: **Pompe à chaleur**

Installation chauffage: **Sol**



époustouflante orientée plein Est.

C'est l'endroit parfait pour profiter des douces soirées d'été ou simplement contempler la beauté qui vous entoure.

Nos coups de coeur :

Belle chambre parentale de 16 m2

Orientation Est

Luminosité exceptionnelle

Appartement : 460'000.- CHF

Place de parc intérieure : 35'000.- CHF

Prix total : 495'000.- CHF

Facilement accessible par bus ou par la gare située à seulement 5 kilomètres à Romont, le bus vous amènera ensuite à Chavannes-les-forts en 6 minutes !

Proche de plusieurs villages et villes, vous bénéficierez d'une grande accessibilité.

2 km Siviriez

5 km de Romont

5,8 km Vauderens

11 km d'Oron

17 km de Bulle

20 km de Lausanne

23 km de Matran

24 km de Fribourg

Le bus est à 2 minutes à pied des futurs immeubles, la ligne 472 et 476 vous amèneront jusqu'à la gare de Palezieux et Romont.

COMMODITÉS : A quelques pas des futurs bâtiments se trouvent une laiterie et une fromagerie

A 4 minutes en voiture à Siviriez, vous trouverez une pâtisserie, un magasin d'alimentation et une excellente boucherie

Centres commerciaux à Romont à 5 minutes en voiture

Structure d'accueil extrascolaire et encadrement des devoirs à Siviriez

Ecole à Siviriez pour les élèves des classes de 1ère à 4ème année

L'école de Chavannes-les-Forts organise les activités créatrices des classes de 5H à 8H, c'est à 2 minutes à pied des futurs immeubles

Ecole à Villaraboud 5H et 6 H.

Ecole à Préz-vers-Siviriez 7H et 8H

Le bus scolaire à quelques minutes à pieds

Contactez-nous dès maintenant au 078 638 52 24 pour organiser une visite et aussi découvrez toute la promotion sur ce site : www.horizon-de-chavannes-les-forts.ch

Vous aimeriez connaître la véritable valeur de votre maison, appartement ou immeuble ?

Depuis 22 ans on vous accompagne alors hésitez-pas !

EFFICACITÉ ÉNERGÉTIQUE (CECB)

L'étiquette énergétique résulte de l'évaluation de la performance énergétique globale (chauffage, eau chaude sanitaire, éclairage et autres postes de consommation) et de la performance de l'enveloppe d'un bâtiment.

Evaluation	De l'enveloppe	Globale	Emissions
A			
B	B	B	
C			
D			
E			
F			
G			

CONTACT VISITE

Madame Silvia Granado Corbi
E-mail : sg@les-vues.ch
Tél. : 0786385224
Commentaire : Visite aussi le week end



CARACTÉRISTIQUES

CH-1676 Chavannes-les-Forts | En la Croix 2 | **CHF 460'000.-**

CARACTÉRISTIQUES

Disponibilité	01.08.2027	Enveloppe du bâtiment	B
Type	Appartement PPE	Type de chauffage	Pompe à chaleur
Référence	#5547243.Bâtiment 2 lot 7	Installation chauffage	Sol
Pièces	3.5	Etat du bien	Nouveau
Chambres	2	Standing	Standard
Sanitaire	1	Surface habitable	78 m²
Situé au	1er étage	Surface terrain	76 m²
Année de construction	2025	Places de parc	Oui, optionnel
Efficacité énergétique	B	Place de parc intérieure	1 CHF 35'000.-

COMMODITÉS

ENVIRONNEMENT

- Village
- Verdoyant
- Montagnes
- Commerces
- Restaurant(s)
- Gare
- Arrêt de bus
- Enfants bienvenus
- Aire de jeux
- Sentiers de randonnée

EXTÉRIEUR

- Balcon(s)
- Terrasse(s)
- Utilisation exclusive du jardin
- Jardin
- Banc de jardin
- Silencieux/tranquille
- Verdure
- Parking
- Garage
- Place(s) de parc visiteur(s)

INTÉRIEUR

- Accès pour handicapés
- Ascenseur
- Parking souterrain
- Place(s) de parc visiteur(s)
- Cuisine ouverte
- Cuisine habitable
- WC visiteurs
- Dressing
- Local à vélos
- Triple vitrage
- Construction massive traditionnelle

EQUIPEMENT

- Cuisine équipée
- Cuisine avec îlot
- Cuisine à aménager
- Cuisinière
- Plaques vitrocéramiques
- Plaques à induction
- Four
- Réfrigérateur
- Lave-vaisselle
- Lave-linge
- Sèche-linge
- Baignoire
- Douche

SOL

- A choix
- Carrelage
- Parquet

ETAT

- Neuf
- En construction

EXPOSITION

- Nord
- Sud
- Est
- Ouest

ENSOLEILLEMENT

- Optimal
- Toute la journée

VUE

- Belle vue
- Dégagée
- Vue lointaine
- Vue sur la vallée
- Imprenable
- Panoramique
- Sans vis-à-vis
- Champêtre
- Jardin
- Champs
- Forêt
- Montagnes

STYLE

- Moderne



LES VUES DE FORT Sàrl
EXPERT EN IMMOBILIER DEPUIS 2002

VUE EXTÉRIEURE



IMAGE NON CONTRACTUELLE



IMAGE NON CONTRACTUELLE



LES VUES DE FORT Sàrl
EXPERT EN IMMOBILIER DEPUIS 2002

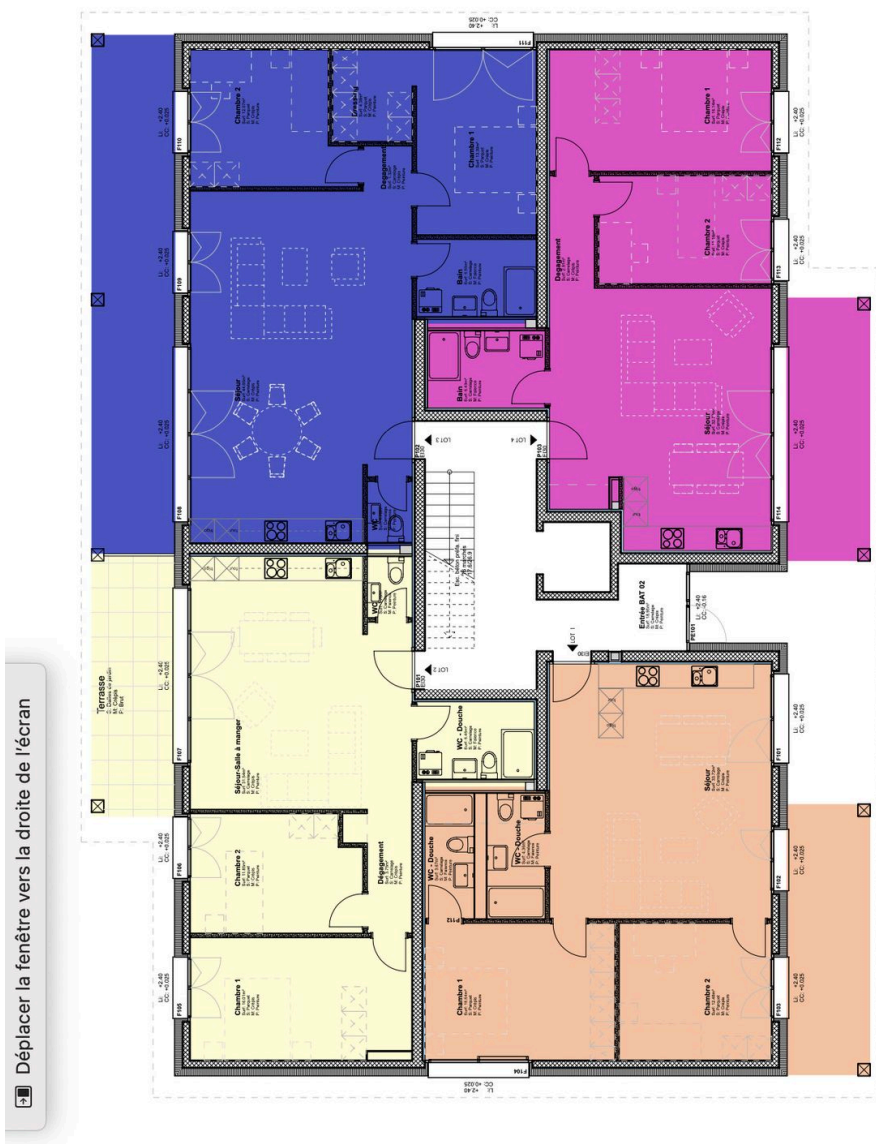
VUE INTÉRIEURE





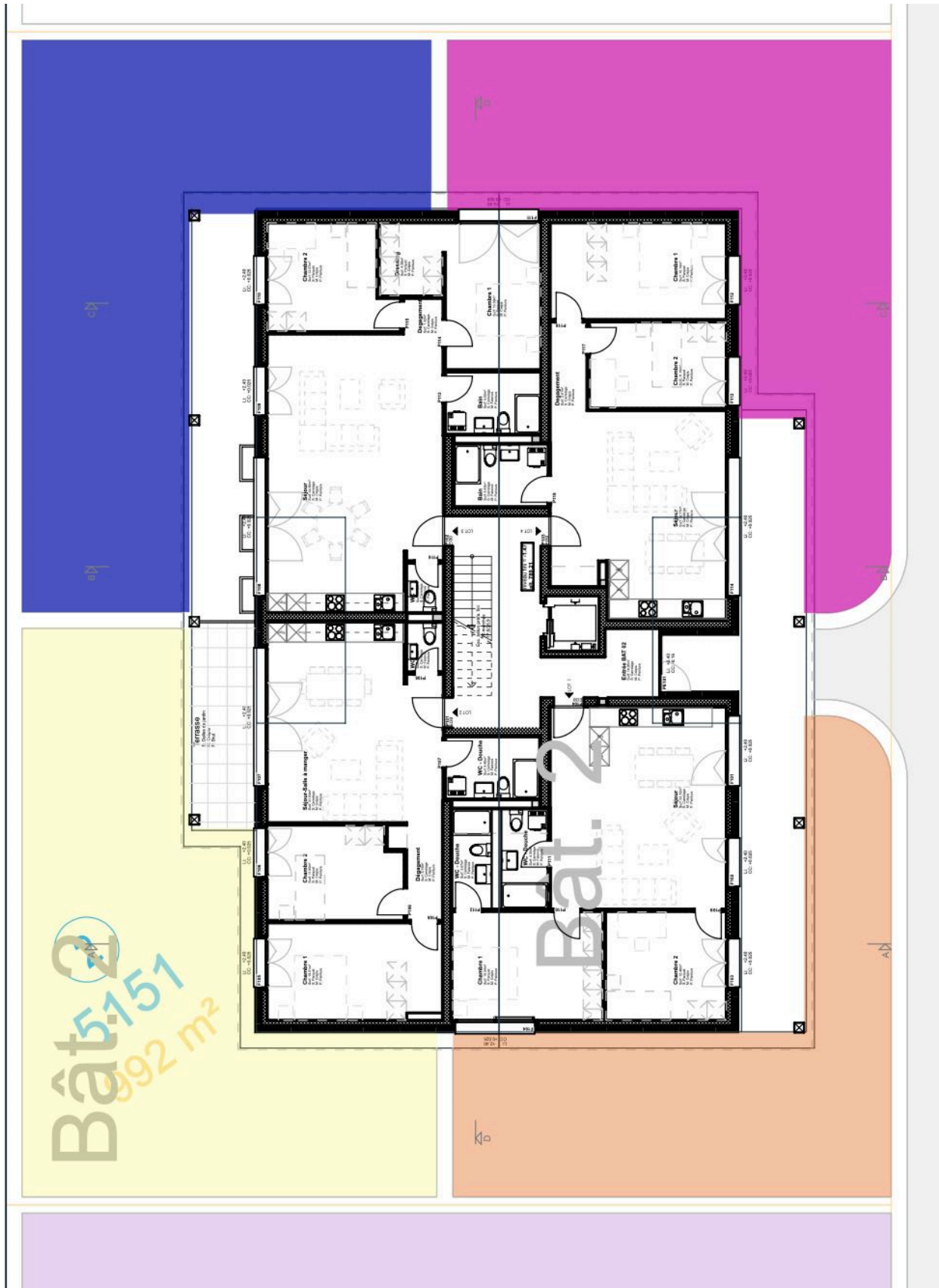
PLAN

- 
 LOT 1 - 3.5 pièces - 72.68 m² - terrasse - 13.42 m²
- 
 LOT 2 - 3.5 pièces - 72.87 m² - terrasse - 12.89 m²
- 
 LOT 3 - 3.5 pièces - 85.73 m² - terrasse - 25.78 m²
- 
 LOT 4 - 3.5 pièces - 70.55 m² - terrasse - 13.33 m²





LES VUES DE FORT Sàrl
EXPERT EN IMMOBILIER DEPUIS 2002



Objets

VUES DES FORTS - SIVIRIEZ CHAVANNES-LES-FORTS
1676 Chavannes-les-Forts, En la Croix 2

Référence	Type	Étage	Pièces	Surface habitable	Surface terrain	Surface terrasse	Surface balcon	Prix	Statut
BAT 1 LOT 2	Appartement PPE	Rez-de-jardin	3.5	114 m ²	218 m ²	-	-	-	Vendu
BAT 1 LOT 4	Appartement traversant	1er étage	4.5	101 m ²	-	-	8.8 m ²	CHF 590'000.-	À vendre
BAT 2 - LOT 1	Appartement PPE	Rez-de-jardin	3.5	88 m ²	-	20 m ²	-	-	Vendu
BÂTIMENT 1 - LOT 1	Appartement PPE	Rez-de-jardin	4.5	125 m ²	278 m ²	-	-	-	Vendu
Bâtiment 1 - lot 5	Appartement sur plan	2ème étage	3.5	103.7 m ²	-	-	-	-	Reservé
Bâtiment 2 - lot 10	Attique	Attique	5.5	144 m ²	-	-	-	CHF 780'000.-	À vendre
Bâtiment 2 - lot 3	Appartement en terrasse	Rez-de-jardin	3.5	107 m ²	130 m ²	-	-	CHF 640'000.-	À vendre
Bâtiment 2 lot 7	Appartement PPE	1er étage	3.5	78 m ²	76 m ²	-	-	CHF 460'000.-	À vendre



Référence	Type	Étage	Pièces	Surface habitable	Surface terrain	Surface terrasse	Surface balcon	Prix	Statut
Bâtiment 4 - lot 2	Appartement de plain-pied	Rez-de-jardin	2.5	77 m²	76 m²	-	-	CHF 455'000.-	À vendre
bâtiment 4 - lot 3	Appartement de plain-pied	Rez-de-jardin	5.5	189 m²	370 m²	-	-	CHF 990'000.-	À vendre